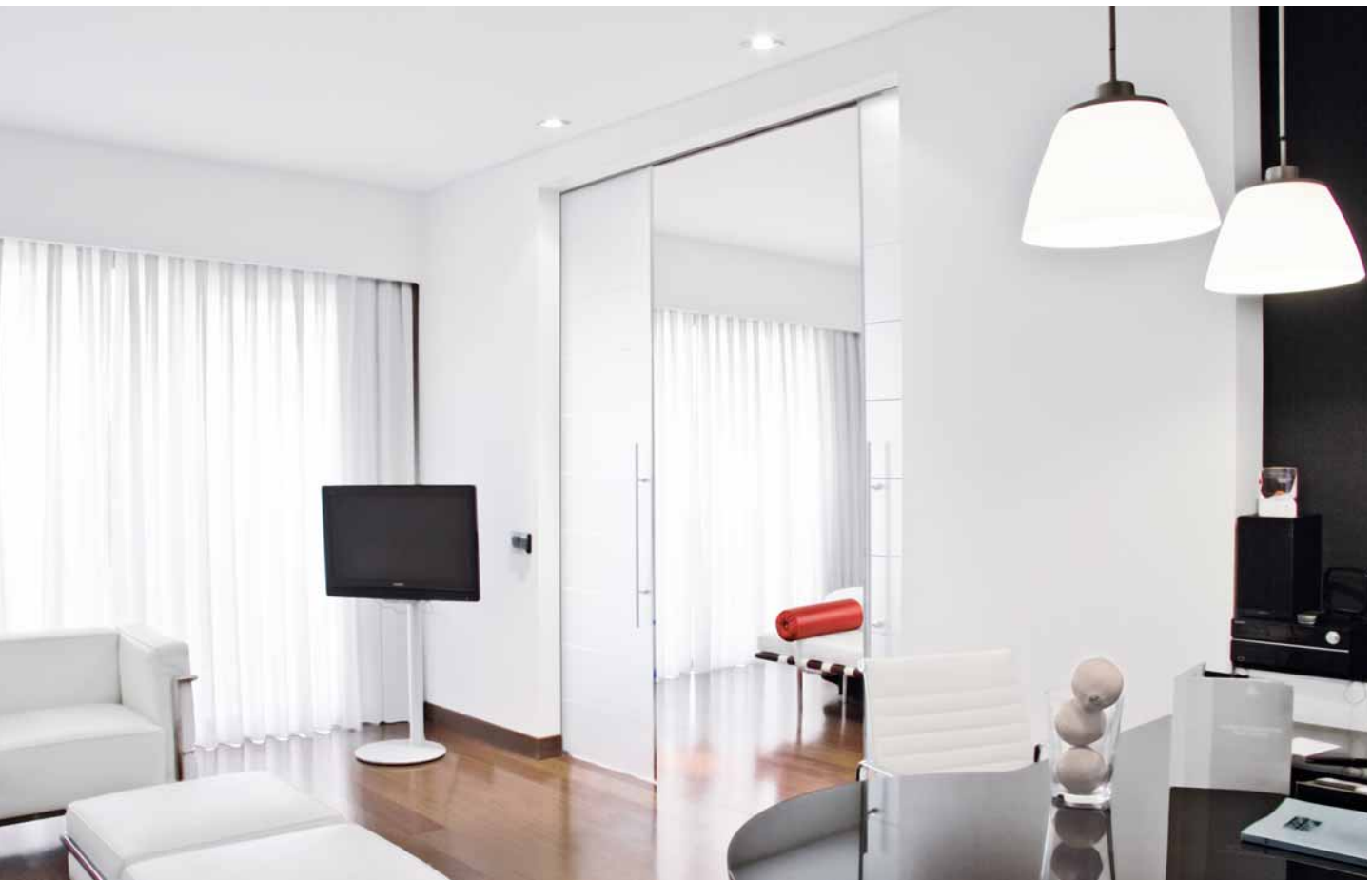


AGILE UND CS 80 MAGNEO

—
Schiebetüren im Innenbereich.
Manuell oder automatisch bewegt.

AGILE UND CS 80 MAGNEO. MANUELLE UND AUTOMATISCHE SCHIEBETÜREN.

—
Komfortabel und platzsparend im Innenbereich.



Manuelle Schiebetür AGILE 150 in einer doppelflügeligen Ausführung – hier auf der Schlafzimmersseite des Hotelzimmers installiert.



„Wenn wir alle Hände voll zu tun haben, sind Automatiktüren eine große Erleichterung.“



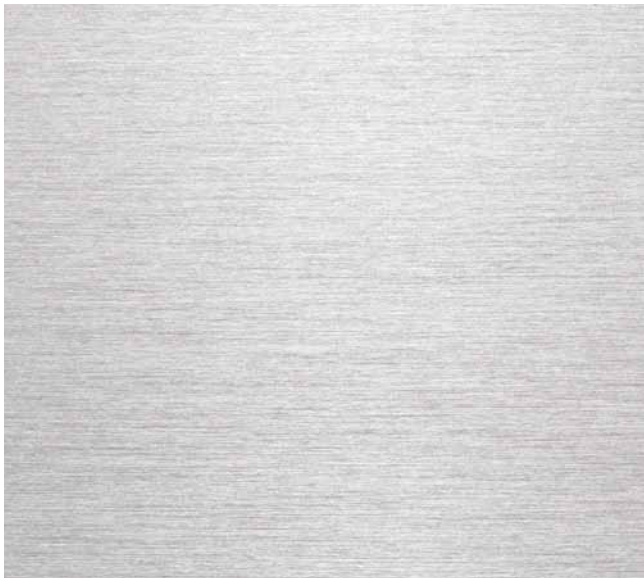
Schiebetür-Automatik CS 80 MAGNEO – hier an dem Holztürlügel eines Konferenzraums verbaut.

Schiebetüren von DORMA sind mehr als eine platzsparende Lösung für begrenzte Räumlichkeiten. Sie steigern das Komfortgefühl und setzen zeitlose Designakzente. Zur Wahl stehen zum Beispiel der manuelle Schiebetürbeschlag AGILE sowie die

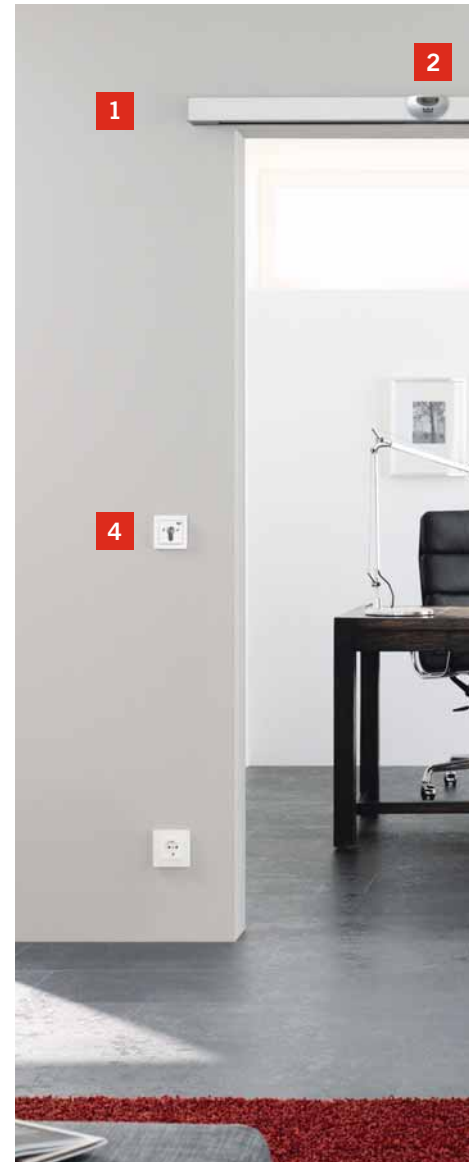
Schiebetür-Automatik CS 80 MAGNEO. Beide ergänzen sich durch eine ähnliche Formgebung und eine aufeinander abgestimmte Oberfläche in Edelstahl-Optik. Das DORMA Schiebetürportfolio überzeugt mit Premium-Qualität und individuellen Lösungen

für anspruchsvolle Raumkonzepte. Davon profitieren professionelle Umfelder wie Büros, Arztpraxen und Kanzleien, aber auch private Wohnbereiche.

CS 80 MAGNEO JETZT MIT VERRIEGELUNGSFUNKTION UND DORMA DESIGN NIRO MATT OBERFLÄCHE.



Der automatische Schiebetürantrieb CS 80 MAGNEO bietet jetzt neben der bekannten Aluminium-Oberfläche auch eine Oberfläche in Edelstahl-Optik: DORMA Design Niro matt. Das klare Design harmoniert mit der Edelstahl-Optik des manuellen Schiebetürantriebs AGILE und betont das hochwertige und moderne Gesamtkonzept der Inneneinrichtung. Ebenfalls mit Design Niro matt verfügbar sind die MANET Glashalterungen und die Griffmuschel. Die neue Verriegelungsfunktion schützt Räume vor dem Zutritt durch Unbefugte. Sie ist von außen unsichtbar unter der Abdeckung installiert. Ein Schlüsseltaster steuert die Ver- und Entriegelung.



Oberfläche DORMA Design Niro matt.
Der CS 80 MAGNEO mit DORMA Design Niro matt Oberfläche –
passend zur Edelstahl-Optik des AGILE (Bild unten).



„Für mich bedeutet Automatik mehr Bewegungsfreiheit und einen Hauch von Luxus.“



- 1** CS 80 MAGNEO mit Türverriegelung und DORMA Design Niro matt Oberfläche.
- 3** MANET Punkthalter.



- 4** Verriegelungsfunktion.
Die Schiebetür-Automatik CS 80 MAGNEO verfügt nun auch über eine Verriegelungsfunktion, die Räume vor dem Zutritt durch Unbefugte schützt. Sie ist unter der Abdeckung des Antriebs eingebaut und wird über einen Schlüsseltaster gesteuert.
- 2** Bewegungsmelder für bequemen Zutritt.

AGILE UND CS 80 MAGNEO. SCHLANKE PROFILE FÜR PROFESSIO- NELLE ANWENDUNGSBEREICHE.

Die manuelle Schiebetür AGILE 150. Eine transparente und luxuriöse Ganzglaslösung.

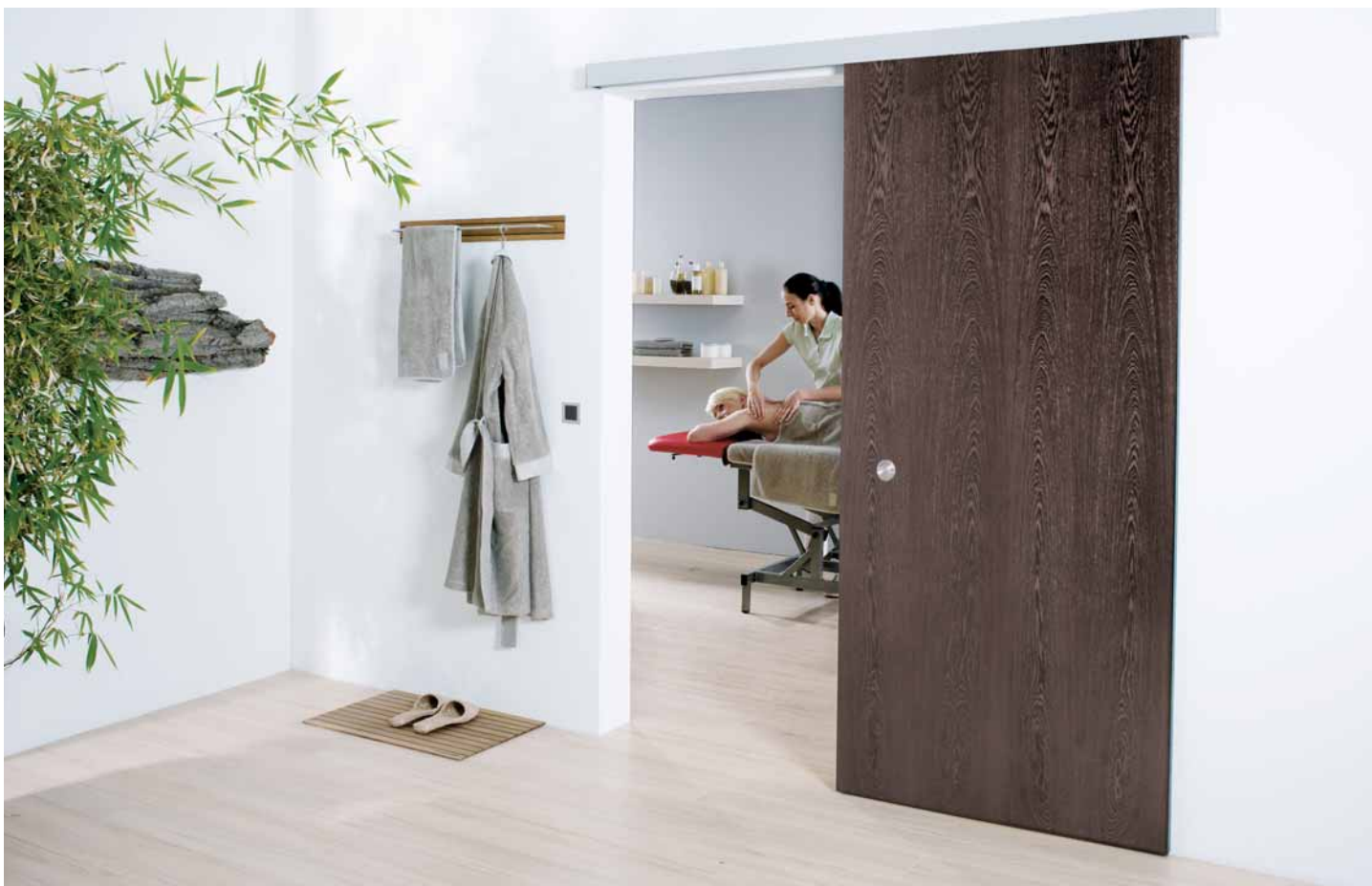


Die DORMA Schiebetür-
lösungen AGILE und CS 80
MAGNEO unterstreichen
repräsentative Raumkonzepte –
im Private-Home-Bereich, in
Anwaltskanzleien, Arztpraxen,
Büros und Ausstellungs-
räumen, im Hotel- und Gastro-
nomiebereich. Mit ihren
intelligenten Funktionen und
ihrem optisch harmonieren-
den Design leisten sie einen
geeigneten Beitrag für die

überzeugende Balance zwi-
schen Technik und Ästhetik.
Und eine spürbare Aufwertung
des Komforts: In Verbindung
mit einem Bewegungsmelder
ermöglicht die Schiebetür-
Automatik CS 80 MAGNEO ein
berührungloses Passieren –
besonders geeignet zwischen
Küche und Restaurant oder
in Sanitärbereichen.



„Wenn es um Hygiene geht,
sind Automatiklösungen fast
unverzichtbar.“



Schiebetür-Automatik CS 80 MAGNEO. Besonders geeignet, wenn ein berührungsloses Bedienen der Tür, beispielsweise in medizinischen Bereichen, erforderlich ist: angesteuert durch einen berührungslosen Taster (MagicSwitch).

BUSINESS TRIFFT LIFESTYLE. MIT AGILE UND CS 80 MAGNEO.

Manuelle Schiebetürlösung: AGILE 150 DORMOTION. Eine Federdämpfung sorgt für sanftes Schließen in die Endposition.



DORMA Schiebetüren zeigen, wie leicht sich Komfort und Funktionalität in Büroräumen vereinbaren lassen. Zwischen Büro und Konferenzraum oder dem Empfang

und der Cafeteria – AGILE und CS 80 MAGNEO schaffen fließende Übergänge. Die schlanken Profile setzen interessante Designakzente oder verschwinden nahezu

unsichtbar in Wand und Türrahmen.



„Unser Schiebetürsystem schafft fließende Übergänge zwischen den einzelnen Bürobereichen.“



„SoftMotion“ – Sicherheit im „Low-Energy-Mode“

Der CS 80 MAGNEO ist beruhigend sicher: Die Automatik stoppt sanft, sobald die Tür einen Widerstand spürt.

Daher ist der Antrieb meist ohne zusätzliche Sicherheits-sensorik einsetzbar – vorausgesetzt, die Anlage befindet sich im Niedrigenergiebetrieb (Low-Energy-Mode).

Automatische Schiebetür CS 80 MAGNEO – hier aktiviert mit einem Bewegungsmelder.

AGILE – DER BESCHLAG FÜR MANUELL BEWEGTE SCHIEBETÜREN IM INNENBEREICH.



**Max. 150 kg
Flügelgewicht DIN EN 1527**

Auf www.dorma.de finden Sie weitere manuelle Schiebetürbeschläge für den Innenbereich.

*Die TU Dresden konnte bei Auszugsversuchen nachweisen, dass AGILE 150 VSG eine 4-fache Tragkraft bei maximaler Belastung aufweist. Das maximale Flügelgewicht von AGILE 150/150 DORMOTION liegt weiterhin bei 150 kg.

Einsatzbereich

Universell einsetzbar im Innenbereich von Objekten und Privathäusern. Auch verwendbar für Zugangstüren zu Badezimmern.

Geeignet für Glas- und Holztüren.

Für ein- und zweiflügelige Anlagen.

Türflügelgewicht

AGILE 50 bis 50 kg Gesamtgewicht.
AGILE 150 bis 150 kg Gesamtgewicht.
Weitere Details siehe Technikprospekte.

Technik

DORMOTION-Technik: sanftes und selbstständiges Schließen in die Endposition durch Feder-Dämpfer-Mechanismus.

Syncro-Technik: Durch Schieben eines Flügels bei doppel-flügeligen Türen wird der zweite Flügel automatisch mitbewegt.

Standard: gebremster Stopp und sicherer Halt in Endposition.

Maße

AGILE 50: Höhe 49 mm x Tiefe 46 mm
AGILE 150: Höhe 63 mm x Tiefe 54 bis 83 mm
(je nach Montagesituation)

Öffnungsweiten sind systemabhängig.

Design

DORMA Contur Design

Oberflächen

Verschiedene Oberflächen, eloxiert oder farbig pulverbeschichtet in allen bekannten Eloxal- und RAL-Farbtönen.

Bedienung

Aktivierung über manuelles Anschieben.

Montage

Decken- oder Wandmontage.

Montage an Oberlichtern in Ganzglas-Anlagen.

Leicht zu montieren, robust und langlebig.

CS 80 MAGNEO – DER ANTRIEB FÜR AUTOMATISCHE SCHIEBETÜREN IM INNENBEREICH.

Universell einsetzbar im Innenbereich von Objekten und Privathäusern.

Geeignet für Glas-, Holz- und Metalltüren.

Für einflügelige Anlagen.

Bis 80 kg Gesamtgewicht.

Magnettechnologie mit „Low-Energy-Mode“:
Das sensible Fahrverhalten des Türflügels erfordert im Low-Energy-Mode meist keine zusätzliche Sicherheitssensorik gemäß den Normen DIN 18650, ANSI und BSI.

Verriegelungsfunktion

Höhe 62 bzw. 75 mm, Tiefe 60 mm
Öffnungsweiten von 665 mm bis 1.125 mm
mit 3 Antriebslängen

DORMA Contur Design

Erhältlich in Aluminium und Edelstahl-Optik – DORMA Design Niro matt (passend zum AGILE in Edelstahl-Optik).

Aktivierung der Automatik über Taster, berührungslosen Taster (MagicSwitch), Bewegungsmelder, Funkfernbedienung oder Transponder mit Codierung (AutoSwitch). Auch ein manuelles Anschieben der Tür ist möglich (Push&Go).

Decken- oder Wandmontage, sichtbar oder verdeckt.

Montage an Oberlichtern in Ganzglas-Anlagen.

Einfache Montage und Inbetriebnahme durch Plug&Go mit 230 V Standardnetzspannung. Zuverlässig, verschleißarm und leicht nachrüstbar.



CS 80 MAGNEO mit Low-Energy-Mode: Schon bei leichter Berührung stoppt die Tür in der Bewegung und fährt zurück.

Unter www.dorma.de finden Sie weitere automatische Schiebetürlösungen für unterschiedliche Einsatzbereiche.



Ihr Fachpartner in Hannover

DORMA Deutschland GmbH
DORMA Platz 1
58256 ENNEPETAL
DEUTSCHLAND
Tel. +49 2333 793-0
Fax +49 2333 793-4950
www.dorma.de



「 GLASEREI
KNOKE 」

E-MAIL: info@glaserei-knoke.de
WEB: www.glaserei-knoke.de
TEL: 0511 559897 Fax: 0511 550292
30625 Hannover Breithauptstr. 2